

YOUNG LOCATION RUHR

STADTFÜHRER RUHRHALBINSEL

von Jugendlichen für Jugendliche



DAS ERWARTET EUCH

Dieser Stadtteilführer ist in Zusammenarbeit mit und von Jugendlichen zwischen 13 und 18 Jahren entstanden. Gemeinsam wurden Freizeitmöglichkeiten auf der Essener Ruhrhalbinsel ausprobiert und die gemachten Erfahrungen für euch festgehalten. Die Essener Ruhrhalbinsel umfasst dabei den achten Bezirk von Essen mit den Stadtteilen: Überruhr-Hinsel, Burgaltendorf, Überruhr-Holthausen, Heisingen, Byfang und Kupferdreh.

Teilnehmende konnten sich von Anfang bis Ende an der Gestaltung und Umsetzung dieses Stadtteilführers beteiligen und eigene Ideen einbringen. Denn nur wer informiert ist, kann sich beteiligen und seine/ihre Umwelt mitgestalten.

Er soll euch einen Überblick an Freizeitmöglichkeiten geben, die ihr in eurer Umgebung ausprobieren könnt. Welche offenen Jugendhäuser warten mit kostenlosem Programm auf euch und was erwartet euch dort? Das erfahrt ihr hier!

In fünf verschiedenen Kategorien findet ihr Tipps für Outdoor- und Indoor-Aktivitäten, Shopping, Gastro und Clubs.

Das Smiley-Ranking am Seitenanfang zeigt unsere Bewertung für das jeweilige Angebot.

Viel Spaß beim Entdecken!

INHALTSVERZEICHNIS

OUTDOOR

Minigolf	S. 4
Stand-Up-Paddling	S. 5
Kanutour	S. 6
Seaside Beach	S. 7
Arrow Games	S. 8
Skate-Park	S. 9
Volkspark	S. 10
Ludwig Kessing Park.....	S. 11
Baseball.....	S. 12
Parkour	S. 13

INDOOR

Jugendhäuser	S. 14-22
Super Fly	S. 23
Halloweenparty	S. 24

SHOPPING

Second Hand Shops	S. 25
Bücherschränke	S. 26

GASTRO

Eiscafé Cortina	S. 27
Eiscafé Plückthun	S. 28
Pizzeria Capricciosa	S. 29
Pizzeria La Piccola	S. 30

CLUBS

Delta Musikpark Essen	S. 31
Mupa Essen.....	S. 32
Lucy Essen.....	S. 33

Das fehlt in Essen	S. 34
Veranstaltungsübersicht	S. 35
Stadtkarte	S. 36-37
über das Projekt	S. 38-39



Indoor Minigolf AM STADTWALD

LIEBEVOLL GEPFLEGETE ANLAGE MIT
SCHÖNEM BLICK AUF DEN SEE

**MINIATURGOLF
am Stadtwald**
Täglich von 10.00 - 21.00 Uhr*
* variiert je nach Wetter und Jahreszeit

PREISE

Erwachsene	3,50 €
jede weitere Runde	3,00 €
Kinder (bis 14 Jahre)	2,50 €
jede weitere Runde	2,00 €
10er Karte Erwachsene	25,00 €
5er Karte Kinder	10,00 €

Telefon 0201 / 44 29 79
www.miniaturgolf-am-stadtwald.de

Betreten der Anlage auf eigene Gefahr!

**Publikums-Warte
(für Semi-Profi)**

Unter 10	...lager!
11 - 16	...herausgel.
17 - 19	...auch geschult
20 - 24	...nur zu wachen
25 - 29	...Jahren, aber... über
30 - 34	...sicher, allerdings... Tag... werden
35 - 39	...kann gemacht... noch... nach... kommen
40 - 44	...über 70



Adresse: Baldeney 33
45134 Essen Bredeneu
Öffnungszeiten: Mo-So 12-20 Uhr
Telefon: 0201 442979
Eintritt: 3,50 Euro/Person ab 14 J.

DIE BAHNEN SIND SCHÖN GELEGEN UND LASSEN SICH GUT MIT EINEM BESUCH AM BALDENEYSEE VERBINDEN. INSGESAMT GIBT ES 18 BAHNEN. MIT EINEM EINTRITTS- PREIS VON 3,50 EURO AB 14 JAHREN IST ES EIN GÜNSTIGER SPASS. FÜR EINEN SPIELDURCH- LAUF MÜSSEN JE NACH BESUCHEN- DEN MIND. 1,5 STUNDEN ZEIT MITGEBRACHT WERDEN. ES IST KEINE ANMELDUNG VORAB NÖTIG. AM KIOSK VOR ORT KÖNNEN EIS, GETRÄNKE UND KLEINE SNACKS GEKAUFT WERDEN.

GUT ERREICHBAR MIT DEM RAD, BUS UND BAHN (BUSLINIE 145 & 146, HALTESTELLE 'DROSSEL- ANGER', FÜNF MINUTEN FUSSWEG ZUR ANLAGE).

"Von hier hat man einen super Ausblick und bekommt viel Sonne ab." 17-jährige Besucherin



Stand-Up-Paddling

POTT PADDLER

STAND-UP-PADDELN IST DER NEUE TREND AUF DEM WASSER. FÜR PROFIS ODER ANFÄNGER*INNEN EIN RIESENSPASS!

Adresse: Freiherr-vom-Stein-Str. 384
45133 Essen Bredeneby
Saison: Frühjahr bis Herbst
Telefon: 0151 22355204
Mail: info@seaside-beach.de
Eintritt: 49 Euro/Einstiegskurs,
15 Euro/Std. im Verleih

MIT DEM STAND-UP-PADDLE (SUP) ZU FAHREN SIEHT SCHWERER AUS ALS ES IST UND MACHT VIEL SPASS. BEVOR MAN ALLEINE AUF'S WASSER DARF, MÜSSEN EINSTIEGSKURSE FÜR 49 EURO/PERSON BELEGT WERDEN (MATERIAL + EINTRITT ZUM BEACH INKL.). DIE CREW VON DEN POTT PADDLERN IST SEHR NETT UND HILFSBEREIT. MIT ANSCHLIESSENDER LIZENZ AN DEN EINSTIEGSKURS KÖNNEN SUPS FÜR 15 EURO DIE STUNDE GELIEHEN WERDEN, 2 STUNDEN KOSTEN 25 EURO. WER MÖCHTE KANN EINEN NEOPRENANZUG OHNE AUFPREIS LEIHEN. VIELFAHRER*NNEN KÖNNEN SICH EINE ZEHNER KARTE FÜR 130 EURO HOLEN.

"Auch wenn es recht teuer ist lohnt es sich auf jeden Fall es auszuprobieren. Im Sommer ist der See auch angenehm warm." 14-jähriger Besucher





Kanufahren

KANUTOUR RUHR

SPASS UND ABENTEUER
AN UND AUF DER RUHR



Adresse: Kampmannbrücke 35
45257 Essen Kupferdreh
Telefon: 0201 95973323
Öffnungszeiten: 10-16 Uhr
Eintritt: 50 Euro für ein 4er Kanu

MIT DEM KANU ODER KAJAK AUF DEM WASSER UNTERWEGS ZU SEIN KANN ZWISCHENDURCH MAL EINE SUPER ABWECHSLUNG SEIN. EIN VIERER KANU KOSTET 50 EURO FÜR EINEN GANZEN TAG. TEILT IHR EUCH DIE KOSTEN UNTER ALLEN MITFAHRENDEN AUF, IST ES EIN GÜNSTIGES ABENTEUER. VOR ALLEM DIE ROUTE AUF DEM BALDENEYSEE BIETET ES AN, AN NETTEN CAFÉS ODER DEM EIN ODER ANDEREN SCHÖNEN ABSCHNITT RAST ZU MACHEN UND AUCH DIE GEGEND AUSSERHALB DES WASSERS ZU ERKUNDEN.

"Anstrengender als man es erwartet aber definitiv einen Ausflug wert! Vor allem die Route auf der Ruhr mit den Stops am Baldeneysee fand ich super!" 17-jährige Besucherin



Seaside Beach

MANCHMAL REICHT DIE ZEIT NICHT FÜR EINEN TRIP ANS MEER, DANN
ABER VIELLEICHT AN DEN SEASIDE BEACH ZUM BALDENEYSEE

Adresse: Freiherr-vom-Stein-Str. 384
45133 Essen Bredeney
Telefon: 0201 4906090
Öffnungszeiten: In der Saison 10-22 Uhr
Eintritt: 4 Euro ermäßigt
(Schüler*innen, Student*innen, ...)

DER SEASIDE BEACH IST DIREKT AM BALDENEYSEE IN ESSEN GELEGEN. DIE VERBINDUNG IST MIT DEN ÖFFENTLICHEN VERKEHRSMITTELN GANZ GUT, BEDARF ALLERDINGS AUCH EINEN KURZEN FUSSWEG VON CA. 10 MINUTEN. VOR ALLEM IM SOMMER IST DER STRANDABSCHNITT MIT SAND UND DIE KLEINE BADESTELLE EIN BELIEBTER TREFFPUNKT FÜR JUGENDLICHE, UM DIE SONNE ZU GENIEßEN. MIT LIEGESTÜHLEN UND KIOSK VOR ORT LÄSST ES SICH GUT AUSHALTEN. DER EINTRITTS- PREIS EINER TAGESKARTE VON VIER EURO PRO PERSON IST PREISLICH IN ORDNUNG.

"Super Strandfeeling, quasi direkt um die Ecke." 17-jähriger Besucher
"Total entspannend und für den ganzen Tag auch recht günstig." 16-jährige Teilnehmerin





Arrow Games

MIT PFEIL UND BOGEN
MITEINANDER UND GEGENEINANDER



Adresse: Freiherr-vom-Stein-Str. 384
45133 Essen Bredeneu
Telefon: 0201 4906090
Öffnungszeiten: 10-22 Uhr
Eintritt: 16 Euro/Person

ARROW GAMES IST EIN SPIEL, BEI DEM MAN MIT PFEIL UND BOGEN IN EINER GRÖßEREN GRUPPE GEGENEINANDER SPIELEN KANN. ES GIBT EIN FELD, BEI DEM MAN VERSUCHEN MUSS, SCHNELLER ALS DAS GEGENERISCHE TEAM BESTIMMTE GEGENSTÄNDE ZU TREFFEN.

DAS SPIELFELD LIEGT AUF DEM PLATZ DES SEASIDE BEACHES UND IST DAHER GUT ZU FINDEN UND LÄSST SICH PRIMA MIT EINEM AUFENTHALT AM BEACH VERBINDEN.

PREISLICH LIEGT EINE HALBE STUNDE SPIELZEIT MIT VORHERIGER EINFÜHRUNG PLUS EINTRITT ZUM BEACH BEI 16 EURO PRO PERSON.

"Die Pfeile taten hier und da tatsächlich etwas weh wenn man einen abbekommen hat, aber als Gruppenaktivität hat es mega Spass gemacht!"
15-jähriger Teilnehmer



Skatepark

IMMER GENÜGEND PLATZ UND FÜR
EINEN SKATEBESUCH AM WASSER IDEAL

Adresse: Lanfermannfähre

45259 Essen Heisingen

Öffnungszeiten: rund um die Uhr

Eintritt: kostenlos

DER SKATEPARK AN DER LANFERMANNFÄHRE IST MIT EINEM SUPERBLICK ZUM WASSER AUSGEZEICHNET. DER SKATEPARK IST SAUBER UND GROSS GENUG, DASS MEHRERE GLEICHZEIT FAHREN KÖNNEN. SCHWIERIGER IST DIE ANFAHRT, VOR ALLEM IN DEN WINTERMONATEN, DA DER WEG DURCH EINEN KLEINEN WALDABSCHNITT FÜHRT, WELCHER EHER WENIG BELEUCHTET WIRD. ZUM SKATEN, BESONDERS IN EINER GRÖßEREN GRUPPE, TROTZDEM SUPER GEEIGNET.

"Tolle Lage direkt am Wasser und gepflegter, gut gepflasterter Boden zum Skaten."
17-jährige Besucherin





Volkspark

NETTE SPAZIERROUTE MIT SCHÖNEM AUSBLICK



Maps Data: Google, © 2022



Adresse: Reulsbergweg
45257 Essen Kupferdreh
Öffnungszeiten: rund um die Uhr
Eintritt: kostenlos

DER VOLKSPARK IN KUPFERDREH IST EINE NETTE SPAZIERROUTE IM GRÜNEN. DIE AUSSICHT VON OBEN IST DURCH DEN HÜGELIGEN HANG RECHT SCHÖN. DER VOLKSPARK LÄSST SICH RELATIV GUT MIT DEN ÖFFENTLICHEN VERKEHRSMITTELN ERREICHEN, IST ABER GENERELL VIELLEICHT EHER ETWAS FÜR SPAZIERGÄNGER*INNEN ODER MOTIVIERTE LEUTE, DIE GUT ZU FUSS SIND.

*"Für eine schöne Spazierrunde im Grünen gut geeignet, der Ausblick von oben war ganz schön, allerdings auch nichts total besonderes."
16-jährige Besucherin*



Ludwig Kessing Park

GRÖSSTE PARKANLAGE IN ESSEN SÜDOSTEN

Adresse: Kevelohstraße 41 C
45277 Essen Überraehr-Hinsel
Öffnungszeiten: rund um die Uhr
Eintritt: kostenlos

DER LUDWIG KESSING PARK IST DER GRÖSSTE PARK IM SÜDOSTEN VON ESSEN. DER GROSSZÜGIGE PARK IST MIT DEN ÖFFENTLICHEN VERKEHRSMITTELEN GUT ZU ERREICHEN. DIE HALTESTELLEN SIND SCHULTEHINSE-STR., HEUWEG UND KEVELOHSTR. DAZU KOMMT EIN FUSSWEG VON 5-10 MINUTEN JE NACH HALTESTELLE. DIE GROSSE GRÜNLANLAGE BIETET AUSREICHEND PLATZ UND SPIELFLÄCHE FÜR GROSSE UND KLEINE BESUCHER*INNEN. VOR ORT GIBT ES EINE GROSSE RASENFLÄCHE, GENÜGEND SITZBÄNKE, TISCHTENNISPLATTEN, EIN BASKETBALLKORB UND EINEN SANDKASTEN. ALSO DECKE UND BASKETBALL NICHT VERGESSEN!

*"Ich mag den Park. Ich liege oft mit Freund*innen auf einer Decke und sonne mich. Wenn wir Bock auf Bewegung haben, gehts zum Basketballkorb." 16-jähriger Besucher*





Baseball-Training

AUF DER LIEBEVOLL GEPFLEGTEN ANLAGE FINDEN KLEINE UND GROSSE SPIELER*INNEN IHR SPORTLICHES VERGNÜGEN



Adresse: Stephanus Jugendhaus
Langenbergerst. 434 A
45277 Essen Überrauch
Trainingszeiten: 2 x wöchentl. (Ü16 & Ü12
Gruppe) von April bis September
Mobil: 0176 46143049
Mail: jan.meier@kirche.ruhr
Eintritt: kostenlos

DAS BASEBALLTEAM 'BULLSHARKS' LÄDT ALLE INTERESSIERTEN EIN, EINE AUSSERGEWÖHNLICHE SPORTART KENNZULERNEN UND TEIL DER HOBBYTRUPPE ZU WERDEN. REGELMÄSSIG BIETET DAS STEPHANUS JUGENDHAUS EIN KOSTENLOSES TRAINING AN. IM VORDERGRUND STEHEN GEMEINSCHAFT, SPIEL UND SPASS UND NICHT DER WETTKAMPFGE DANKE. VORERFAHRUNGEN SIND NICHT NOTWENDIG, ERFORDERLICHE SPIELMATERIALIEN WERDEN GESTELLT. LANGE SPORHLOSE, STOLLENSCHUHE & BASECAP SIND VORTEIL, ABER KEIN MUSS. OHNE VORANMELDUNG.

„Sehr cooles Baseballtraining, auch gut für Anfänger*Innen geeignet und generell ein sehr angenehmer und offener Umgang untereinander.“
18-jährige Besucherin



Parkour auf Zollverein

BEWEGUNGSANGEBOTE AUF DER ZECHEN ZOLLVEREIN

Adresse: UNESCO-Welterbe Zollverein
neben der Mischanlage | Kokereiallee 71
45141 Essen Stoppenberg

Öffnungszeiten: Anlage jederzeit
öffentlich zugänglich u. bis 22 Uhr
funktional beleuchtet

Mail: j.boll@jugendwerk-essen.de

Telefon: 0151 17155363

Eintritt: kostenlos

PARKOUR IST EINE SPORTART, BEI DER ES DARUM GEHT SICH MÖGLICHSST EFFIZIENT MIT DEM EIGENEN KÖRPER IM URBANEN RAUM ZU BEWEGEN. WER LUST AUF KLETTERN, SPRINGEN, FLIEGEN, ROLLEN UND FLIPPEN HAT, IST HIER GENAU RICHTIG! FÜR INTERESSIERTE AB 8 JAHREN BIS ENDE OFFEN GIBT ES REGELMÄSSIGE, OFFENE, KOSTENLOSE UND BETREUTE ANGEBOTE. DARUNTER AUCH EIN MÄDCHENTRAINING (AB 8 J.), THEMEN- /TECHNIKTRAINING (AB 8 J.), JUGENDJAM (AB 14 J.), TIN-TRAINING (AB 16 J.), KRAFTTRAINING (AB 12 J.) UND Ü-30 TRAINING. TRAINIERT WIRD IN BEQUEMER KLEIDUNG UND MIT FESTEN SCHUHEN. AUSREICHEND GETRÄNKE SIND SELBST MITZUBRINGEN.

"Ich liebe die Anlage und komme oft mit meinen Freund*innen hierher." 17-jährige Teilnehmerin





Indoor Jugendhäuser

Herz Jesu Burgaltendorf

HERZLICH WILLKOMMEN IM KINDER-
UND JUGENDHAUS HERZ JESU!



Adresse: Alte Hauptstr. 62
45289 Essen Burgaltendorf
Öffnungszeiten: Mi 17–20 Uhr offenes
Angebot für Jugendliche |
Mo 19:30–20 Uhr Kleines Theater für
Jugendliche & Erwachsene
Telefon: 0201 480427
Mail: info@st-josef-ruhrhalbinsel.de
Eintritt: frei

DAS JUGENDHEIM HERZ JESU IST FÜR KINDER- UND JUGENDLICHE VERSCHIEDENER ALTERSSTUFEN GEÖFFNET. JEDEN MITTWOCH GIBT ES EIN KOSTENLOSES OFFENES ANGEBOT FÜR JUGENDLICHE. DIE RÄUMLICHKEITEN BIETEN PLATZ FÜR GEMEINSAME KREATIV- UND AKTIVANGEBOTE SOWIE SPIELNACHMITTAGE.

VOM JUGENDHEIM KOMMT MAN AUCH DIREKT ZUR ANLIEGENDEN ÖFFENTLICHEN BÜCHEREI, DIE EIN BREITES ANGEBOT AN KINDER- UND JUGENDLITERATUR HAT. SCHAUT DOCH MAL VORBEI!

"Hier kann ich Sachen ausprobieren, die ich zu Hause nicht machen kann, z. B. Tischtennis spielen." 13-jähriger Besucher



ST. SUITBERT

OFFENER KINDER- UND JUGENDTREFF
MIT BUNTEM PROGRAMM!

Adresse: Klapperstr. 70
45277 Essen Überrauch-Holthausen
Öffnungszeiten: Di-Do zwischen 14-
21:30 Uhr je nach Angebot
Mail: jaqueline_b@gmx.de
Eintritt: frei

DIE OFFENE TÜR ST. SUITBERT IST FÜR JEDES KIND UND JEDEN JUGENDLICHEN FREI ZUGÄNGLICH. VIELFÄLTIGE ANGEBOTE BESTIMMEN DAS ZUSAMMENLEBEN IN DER EINRICHTUNG. REGELMÄSSIG TREFFEN SICH IN DEN RÄUMEN MESSDIENER*INNEN UND PFADFINDERGRUPPEN. BEI DEM BUNTEM MIX AUS KOSTENLOSEN ANGEBOTEN IST FÜR ALLE ETWAS DABEI UND JEDE*R HERZLICH WILLKOMMEN. OB GEMEINSAMES BASTELN, SPIELEN ODER KOCHEN? SCHAUT DOCH MAL VORBEI!

„Manchmal ist es mir zu Hause zu langweilig. Dann gehe ich gerne ins St. Suitbert und freue mich über die kostenlosen Angebote.“ 14-jährige Besucherin





KINDER- UND JUGEND- HAUS „PLAN KU“

KLEIN ABER FEIN UND IMMER WAS LOS!



Adresse: Benderstr. 15

45257 Essen Kupferdreh

Öffnungszeiten: Mo-Do 15-19 Uhr +
offener Jugendtreff Mo + Do 15-17 Uhr 6-
18 Jahre | Mo + Do 17-19 Uhr 12-18 Jahre |

Di + Mi 15-19 Uhr 6-18 Jahre

Telefon: 0201 482871

Mail: jh-kupferdreh@jugendwerk-essen.de

Eintritt: frei

DAS JUGENDHAUS IM HERZEN VON KUPFERDREH BIETET KINDERN UND JUGENDLICHEN ZWISCHEN 6 UND 18 JAHREN ABWECHSLUNGSREICHE UND VIELFÄLTIGE ANGEBOTE. EGAL OB TECHNIKBEGEISTERT, KREATIV ODER EINFACH NUR LUST ZU CHILLEN - HIER IST FÜR JEDE*N DAS PASSENDE DABEI! NEBEN DEN GUT AUSGESTATTETEN RÄUMLICHKEITEN GIBT ES AUCH EINEN AUSSENBEREICH ZU ENTDECKEN. AUSFLÜGE STEHEN EBENFALLS HÄUFIG UND REGELMÄSSIG AN, BESONDERS ZU FERIEZEITEN. KOMMT GERNE VORBEI!

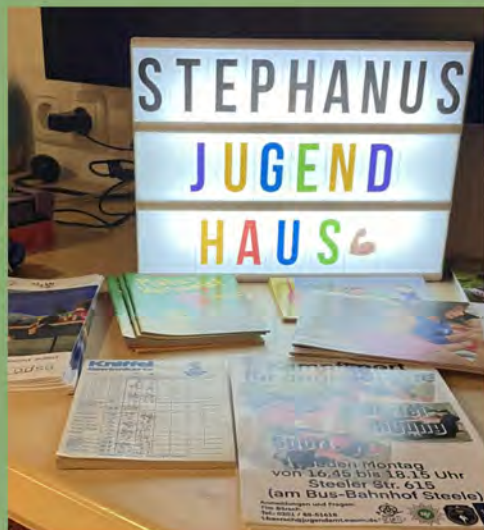
„Im Plan KU haben wir ein ganzes Haus für uns und können uns dort austoben. Mir gefällt besonders die kleine Turnhalle zum Spielen, der Medienraum und das coole Programm.“ 14-jährige Besucherin





STEPHANUS JUGENDHAUS

LASST UNS EINE SCHÖNE GEMEINSAME ZEIT HABEN!



Adresse: Langenbergerstr. 434 A
45277 Essen Überrauch

Öffnungszeiten: Di 15-20 Uhr offener Treff
| Mi 16-20 Uhr offener Treff (18-20 Uhr für
alle ab 13 J.) | Fr 15-17 Uhr Offener Treff,
17-19 Uhr Kinder Disco
& 19-22 ChillOut (für alle ab 16 J.) |
Sa. versch. Veranstaltungen & Aktionen
Telefon: 0201 3302766
Mail: jugend@kirche.ruhr
Eintritt: frei

DAS STEPHANUS JUGENDHAUS HAT EINIGES ZU BIETEN. DER GROSSZÜGIGE AUSSEN- UND INNENBEREICH BIETEN SOWOHL RAUM FÜR SPORTLICHE ALS AUCH KREATIVE ANGEBOTE. REGELMÄSSIG FINDET HIER EINE OFFENE BASEBALLGRUPPE STATT, AUSFLÜGE WERDEN UNTERNOMMEN ODER ES WIRD EINE DISCO IM PARTYRAUM GESCHMISSEN. FÜR ACTION IST HIER ALLEMAL GESORGT, ALLERDINGS FINDEN AUCH ENTSPANNTE ANGEBOTE WIE PLAYSTATION- UND DARTTURNIERE ODER CHILLOUT-ZEITEN IHREN PLATZ. BOCK AUF GEMEINSAMES KOCHEN ODER EINEN FILMABEND? AUCH DAS GIBT ES HIER!

"Hier fühle ich mich wohl und kann gut abschalten. Ich komme schon seit ich 11 Jahre alt bin hierher, das spricht für sich!" 19-jähriger Besucher



Stephanus
Jugendhaus





EV. KINDER- UND JUGENDHAUS HEISINGEN

KOMMT VORBEI UNS SCHAUT MAL REIN!



Adresse: Stemmering 20

45259 Essen Heisingen

Öffnungszeiten: Mo-Fr 15-20 Uhr

Telefon: 0201 464062

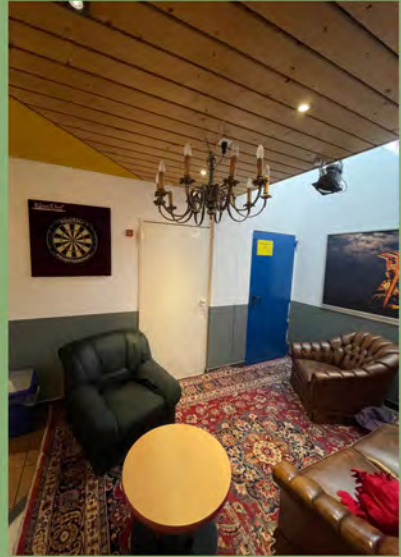
Mail: info@jh-heisingen.de

Eintritt: frei

DAS KINDER- UND JUGENDHAUS HEISINGEN HAT EINIGES ZU BIETEN. WAS MAN VON AUSSEN AUF DEN ERSTEN BLICK KAUM ERWARTET, ÜBERZEUGT INNEN UMSO MEHR. FÜR AKTIVE JUGENDLICHE GIBT ES EINE SOCCER HALLE, BILLIARD, AIR HOCKEY, EINEN AUSSENBEREICH UND EINIGES MEHR. FÜR DIE EHER ENTSPANNTEN UNTER EUCH GIBT ES NEBEN DER CHILL OUT AREA AUCH EINIGE ECKEN UM SICH ENTSPANNT ZURÜCKZUZIEHEN ODER EINFACH EINEN NETTEN ABEND MIT ANDEREN JUGENDLICHEN ZU VERBRINGEN. EINE GUT AUSGESTATTETE SPIELECKE, DER MEDIENRAUM ODER DIE GROSSZÜGIGE KÜCHE LADEN ZUM VERWEILEN EIN.

“Total gemütlich und überraschend groß, erwartet man von außen gar nicht. Auf jeden Fall einen Besuch wert!” 14-jährige Besucherin

“Billiard, Malen, Fußball oder chillen, eigentlich für jede*n was dabei!” 18-jähriger Besucher





EV. JUGENDHAUS DIXX KUPFERDREH

IHR BESTIMMT WAS SPASS MACHT UND
GEMACHT WERDEN SOLL!



Adresse: Dixbäume 87 B

45257 Essen Kupferdreh

Öffnungszeiten: Fr 18:30-22:30 Uhr

Telefon: 0201 49015301

Mail: michael.doernenburg@ekir.de

Eintritt: frei

DAS EVANGELISCHE KINDER- UND JUGENDHAUS DIXX LIEGT IN KUPFERDREH, GUT ERREICHBAR DIREKT AN DER GEMEINDE. JEDEN FREITAG KOMMEN HIER JUGENDLICHE ZUM OFFENEN TREFF ZUSAMMEN, TAUSCHEN SICH AUS ODER MACHEN GEMEINSAM EINE COOLE AKTIVITÄT. ES STEHEN TECHNISCHE AUSSTATTUNG FÜR FILM-ABENDE UND MEHR, EINE GERÄUMIGE KÜCHE ODER EIN GROSSER AUSSENBEREICH FÜR ENTSPANNTE SOMMER-ABENDE ZUR VERFÜGBAR. DIE GEMEINDERÄUME DÜRFEN EBENFALLS GENUTZT WERDEN UND BIETEN NOCH MEHR PLATZ FÜR GEMEINSAME AKTIONEN ODER DIE MÖGLICHKEIT EIN KLAVIER ZU NUTZEN.

“Richtig cool, hier immer wieder mit so vielen neuen Jugendlichen zusammen zu kommen.“

17-jähriger Besucher

“Ich habe das Gefühl hier immer mitbestimmen zu können und wenn es mir mal nicht so gut geht sind alle für mich da.“ 15-jährige Besucherin



SUPERFLY DÜSSELDORF



SPRINGE AUF ÜBER 5000 QM IN DER TRAMPOLINHALLE DÜSSELDORF.
ÜBERWINDE DEN HINDERNIS- UND TRAMPOLINPARCOURS IN DER X-ARENA

Adresse: Kappelerstr. 126
40599 Düsseldorf
Öffnungszeiten:
Di-Mi 15-20 Uhr Do-So 15-20 Uhr
Mail: duesseldorf@superfly.de
Eintritt: 15,60 Euro/Stunde

DIE TRAMPOLINHALLE, WELCHE AN MEHREREN STANDORTEN ZU FINDEN IST, BIETET SPASS FÜR GROSS UND KLEIN. STUNDENWEISE KANN DER AUSFLUG GEBUCHT WERDEN UND ES GIBT VERSCHIEDENE BEREICHE, DIE DAS SPORTLICHE GESCHICK DER BESUCHER*INNEN HERAUSFORDERN. DER AUSFLUG KANN ALLEINE, ABER AUCH IN GROSSEN GRUPPEN GEMACHT WERDEN UND GARANTIERT SPASS. FÜR DIE SICHERHEIT IST DURCH AUSREICHENDES PERSONAL VOR ORT GESORGT. 60 MIN. SPRUNGZEIT KOSTEN 15,60 EURO, FAMILIEN BIS ZU 4 PERSONEN ZAHLEN 51,90 EURO FÜR 90 MINUTEN.

"Danke, dass ihr mit uns hier wart."
13-jähriger Besucher
"Hier will ich auf jeden Fall nochmal vorbeikommen!"
12-jähriger Besucher
"Ist unsere Sprungzeit etwa schon wieder zu Ende?"
14-jährige Besucherin





HALLOWEENPARTY IM „PLAN KU“

EINMAL IM JAHR ZUSAMMEN
GRUSELN UND FEIERN!



Adresse: Benderstr. 15
45257 Essen Kupferdreh
Mail: jh-kupferdreh@jugendwerk-essen.de
Telefon: 0201 482871
Eintritt: kostenlos

DIE JÄHRLICHE, KOSTENLOSE HALLOWEENPARTY GEHÖRT SOZUSAGEN ZUM FESTEN INVENTAR DES KINDER- UND JUGENDHAUS 'PLAN KU' UND IST EINES DER JAHRESHIGHLIGHTS. BESUCHENDE ZWISCHEN 6 BIS 18 JAHRE ERWARTET EIN ABWECHSLUNGSREICHES (GRUSEL-)PROGRAMM (AN DIE ALTERSGRENZEN ANGEPASST).

VON GRUSELWALDWANDERUNGEN ÜBER GRUSELFILME UND HORRORDEKO IM GANZEN HAUS ZU KOSTÜMRANKINGS IST ALLES MIT DABEI. DIE PARTY FINDET JE NACH KONZEPT IM HAUS UND/ODER AUSSENGELÄNDE STATT. PARTYGÄSTE KÖNNEN SICH AUF SPIEL, SPASS, FEIERN UND VERPFLEGEUNG FREUEN. FÜR ALLE IST ETWAS DABEI! KEINE VORANMELDUNG, EINFACH VORBEIKOMMEN!

*"Ich liebe die Halloween-Partys im Plan KU und komme schon seit drei Jahren zum Gruseln hierher!"
14-jährige Besucherin*

Shopping



SECOND HAND SHOPS

GÜNSTIG, NACHHALTIG, SECON HAND

In Essen und Umgebung befinden sich aktuell folgende Second Hand Shops, in denen preiswert und nachhaltig geshopt und verkauft werden kann:

- **POSTIV BOUTIQUE**
RELLINGHAUSERSTR. 113
TEL. 0201 238853
- **NEON ELEKTRISCH**
GUTENBERGSTR. 59
TEL. 0176 43651855
- **GRACE**
RELLINGHAUSER STR. 174
TEL. 0201 5649409
- **BRECKIS SECOND HAND DAMENMODE**
RÜTTENSCHIEDER STR. 173
TEL. 0201 286302
- **SONNI'S FIRST- & SECOND-HAND**
GRENDTOR 2
TEL. 0201 61259393
- **OXFAM SHOP**
KETTWIGER STR. 60
TEL. 0201 36536970
- **STRIKE**
LIMEBECKER STR.66
- **KONSUMREFORM**
KOPSTADTPLATZ 10
TEL. 0201 84323531





BÜCHERSCHRÄNKE

EIN GUTES BUCH IST WIE EINE REISE IN EINE ANDERE WELT



In den Bücherschränken in deiner Umgebung können gebrauchte Bücher kostenlos getauscht und geliehen werden.

INNENSTADT
THEATERPLATZ VOR DEM GRILLO-
THEATER, VIEHOFFER STR. 31

KATERNBERG
KATERNBERGER MARKT, VOR
BÜRGERZENTRUM "KON-TAKT"

KETTWIG
FREILIGRATHPLATZ
KETTWIG VOR DER BRÜCKE
RINGSTR. 150

KRAY
KRAYER STR. / ECKE HUBERTSTR.

KUPFERDREH
KUPFERDREHER MARKT

LEITHE
ISINGPLATZ

RÜTTENSCHIED
KRANICHWIESE IM GRUGAPARK
VIRCHOWSTR. 167
RÜTTENSCHIEDER STR. 6

ÜBERRUHR
SCHULTE-HINSELSTR. EINGANGS-
BEREICH EINKAUFSZENTRUM

WERDEN
HAUS FUHR / ECKE HECKSTR.



Gastro

EISCAFE CORTINA

ZENTRAL, NAH, EISCAFE CORTINA



Adresse: Kupferdreher Str. 186
45257 Essen Kupferdreh
Öffnungszeiten: Mo-So 10-22 Uhr
Telefon: 0201 480703
Kosten: 1,70 Euro/Eiskugel

DIE EISDIELE IST DIREKT AN DER STRASSE GELEGEN UND BIETET SICH SUPER FÜR EIN SPONTANES EIS BEIM SPAZIEREN ODER EINKAUFEN AN. DIE AUSWAHL IST ÜBERSCHAUBAR UND DAHER AUCH FÜR UNENT-SCHLOSSENE ZU EMPFEHLEN. ES WIRD DIABETIKER EIS ANGEBOTEN UND DIE KUGELN KOSTEN 1,70 EURO/STÜCK. SITZMÖGLICHKEITEN GIBT ES KEINE.

“Vor allem das Fruchteis war sehr lecker.”
22-jährige Besucherin





EISCAFE PLÜCKTHUN

GLÜCK KANN MAN NICHT KAUFEN
ABER EIS- DAS IST FAST DAS SELBE



Adresse: Byfanger Str.2
45257 Essen Kupferdreh
Öffnungszeiten: Mo-So 12-20 Uhr
Telefon: 0201 488000
Kosten: 1,20 Euro/Eiskugel

DIE ZENTRAL GELEGENE EISDIELE BIETET IN DER REGEL 30 EIS-SORTEN AN, DAVON SIND IM SCHNITT 2-4 EISSORTEN VEGAN UND AUCH LAKTOSEFREI. DAS SERVICEPERSONAL IST FREUNDLICH UND ES SIND SITZMÖGLICHKEITEN DRINNEN GEBEN. EINE KUGEL EIS KOSTET 1.20 EURO/STÜCK. AUF MEHREREN INTERNETSEITEN WIRD DIE EISDIELE ALS WAHRER GEHEIMTIPP AUSGESCHRIEBEN.

“Super leckeres Eis.“ 17-jährige Besucherin
“Gute und große Auswahl“ 22-jähriger Besucher



PIZZERIA CAPRICCIOSA

GROSSE AUSWAHL AN ANGEBOTEN,
LIEFERDIENST, GUTE FAMILIENPIZZEN

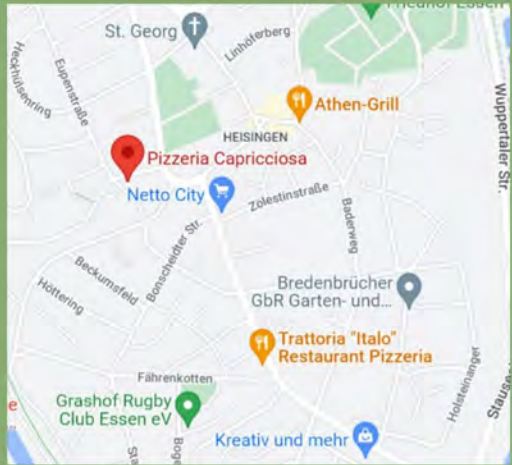
Adresse: **Bahnhofsstr. 55**
45259 Essen Heisingen

Öffnungszeiten: **Di-Fr 11:30-15 Uhr &**
17-22 Uhr,

Sa-So & Feiertage 13-22 Uhr
Montag Ruhetag

Telefon: **0201 464519**

Kosten: **zw. 7,50 und 11 Euro**



Maps Data: Google, © 2022

GROSSE AUSWAHL AN PIZZA,
PASTA, FISCH, SALAT, SAUCEN &
KLEINEN SNACKS WIE POMMES
ODER FINGERFOOD. FÜR JEDEN
GELDBEUTEL LÄSST SICH EINE
KLEINIGKEIT FINDEN. DAS PER-
SONAL IST FREUNDLICH, DER LIE-
FERSERVICE SCHNELL.
GUTE FAMILIENPIZZEN VOM
BLECH ZU FAIREN PREISEN.



"Der Belag ist immer super lecker." 16-jähriger Besucher

"Die Familienpizzen sind super für ein gemeinsames Essen mit großen Gruppen und sie haben faire Preise." Gruppenleiterin & Kundin



PIZZERIA LA PICCOLA

GROSSE AUSWAHL AN ANGEBOTEN, GÜNSTIGE
PREISE FÜR SCHÜLER*INNEN UND STUDIERENDE



Adresse: Überraubrstr. 150
45277 Essen Kupferdreh
Öffnungszeiten: Mo- So 12-23 Uhr
Telefon: 0201 589258
Kosten: zw. 5 und 9,50 Euro

DIE EHER WENIGER ZENTRAL
GELEGENE PIZZERIA GRENZT SICH
VOR ALLEM DURCH EINE RECHT
GROSSE AUSWAHL AN PIZZA UND
WEITEREN GERICHTEN VON AN-
DEREN PIZZERIEN AB.

SITZMÖGLICHKEITEN SIND IN
KLEINERER AUSWAHL DRINNEN
GEGEBEN, DIE PIZZERIA IST AL-
LERDINGS EHER ALS KLASSISCHE
LIEFER PIZZERIA BEKANNT.

DER PREISLICHE RAHMEN IST
BESONDERS SCHÜLER- UND STU-
DIERENDENFREUNDLICH UND
WIRD VON GENANNTER ZIEL-
GRUPPE HÄUFIG BESUCHT.

"Die Pizza ist lecker und großzügig belegt, ich
esse gern hier." 16-jährige Besucherin

Clubs



DELTA MUSIKPARK

ESSEN

FEIERN, TANZEN, SPASS HABEN

Adresse: Frohnhauserstr. 75

45143 Essen

Öffnungszeiten: Fr u. vor Feiertagen

Veranstaltungsabhängig |

jeden Sa ab 22 Uhr

Telefon: 0201 235028

Eintritt: 8 Euro (bei Sonder-

veranstaltungen ggf. etwas mehr)

DER DELTA MUSIKPARK IN ESSEN IST FÜR SEINE ABWECHSLUNGSREICHEN VERANSTALTUNGEN UND DAS GEMISCHTE PUBLIKUM BEKANT. REGELMÄSSIG FINDEN DORT FREITAGS AUCH 16+ VERANSTALTUNGEN STATT.

DIE BUSHALTESTELLE BEFINDET SICH DIREKT VOR DEM DELTA MUSIKPARK. AUCH ZU SPÄTER STUNDE HALTEN NOCH BUSSE FÜR AN- UND ABREISE. BUSSE FAHREN MEHRMALS STÜNDLICH ZUM NAHELIEGENDEN HAUPTBAHNHOF.

"Immer wieder ein guter Spot um ausgelassen zu feiern." 19-jähriger Besucher

"Hier feiern unterschiedliche Zielgruppen immer nett miteinander" 23-jährige Besucherin



Maps Data: Google, © 2022



© Delta Musikpark Bild 2 u. 3





MUSIKPALETTE ESSEN

DER DELTA MUSIKPARK BIETET EUCH
GROSSE MUSIKALISCHE VIELFALT ZWISCHEN
CHARTS, HIP-HOP UND HOUSE!



Maps Data: Google, © 2022



© Musikpalette Essen Bild 2 u. 3



**Adresse: Kettwiger Str. 20
45127 Essen Innenstadt**
Öffnungszeiten: Fr u. Sa ab 22 Uhr
Telefon: 0201 84677145
**Eintritt: kostenlos, aber 12 Euro
Mindestverzehr**

DIE MUSIKPALETTE MITTEN IN DER
ESSENER INNENSTADT, AUCH MUPA
GENANNT, IST EIGENTLICH JEDEN
FREITAG UND SAMSTAG ABEND GUT
BESUCHT UND VOLL.

MIT DER BAHN IST DIE VER-
BINDUNG AUCH BIS IN DIE FRÜHEN
MORGENSTUNDEN AUFGRUD DER
SUPER LAGE NAHE HAUPTBAHNHOF
IMMER GESICHERT.

BIS AUF WENIGE AUSNAHMEN
FINDEN HIER IN DER REGEL EHER
18+ VERANSTALTUNGEN STATT.

"Süße kleine Location. Immer was los und gut
besucht." 22-jährige Besucherin
"Immer wieder einen Abend wert, immer wieder
gute Stimmung" 19-jähriger Besucher



CLUB LUCY ESSEN

#LUCY LOVES YOU

Adresse: Rüttscheider Stern 1
45130 Essen Rüttscheid
Öffnungszeiten: Fr u. Sa ab 22 Uhr
Mail: info@lucy-club.com
Eintritt: Veranstaltungsabhängig

IM PINKEN AMBIENTE BIETET DIE BAR & DISCOTHEK LUCY ALLES, WAS EINE EINZIGARTIGE CLUBNACHT UNVERGESSLICH MACHT. ZU HOUSE, CHARTS UND R'N'B KANN JEDEN FREITAG, SAMSTAG UND VOR FEIERTAGEN BEI ERSTKLASSIGEN DRINKS DIE NACHT ZUM TAG GEMACHT WERDEN. EINLASS IST AB 18 JAHREN. VORAB KÖNNEN AUCH TISCHE IM CLUB RESERVIERT WERDEN.

"Coole kleine Location mit vielen aktuellen Charts." 18-jährige Besucherin



Maps Data: Google, © 2022



© Lucy Essen Bild 2 u. 3



WAS FEHLT AN FREIZEITMÖGLICHKEITEN?

Outdoortreffpunkte

Es fehlen Treffpunkte außerhalb von öffentlichen Spielplätzen.

Mehr Sitzplatzmöglichkeiten in Parks und an anderen öffentlichen Orten.

Digitale Ausstattung

Es werden sich Jugendhäuser mit mehr digitaler Ausstattung gewünscht, wo Tablets, PC's und Playstations genutzt werden können.

Arabische Restaurants

Es werden sich weitere kulturelle Restaurants gewünscht, wie zum Beispiel Arabische. Und generell mehr Cafés und Bars außerhalb der Stadtmitte.

Bewegungsangebote

Es werden sich große, moderne Fußball- und Basketballplätze gewünscht. Mehr Skateparks, Pumptracks und Mountainbike-Routen. Besseres Angebot an Schwimmbädern und längere Öffnungszeiten.

Singhaus

Es wird sich Raum gewünscht, der die Möglichkeit bietet sich musikalisch zu entfalten.

VERANSTALTUNGEN AUF DER RUHRHALBINSEL

- **Sonnenblumenfest**, Kupferdreh (2. Wochenende im September)
- **Jugendforum Ruhrhalbinsel**, (alle 2 Jahre, nächstes Forum September/Oktober 2024)
- **Kupferdreh Karibisch**, Kupferdreh Innenstadt (Mai)
- **Weihnachts- und Adventsmärkte** (November-Dezember)
- **Heisinger Dorffest**, Heisingen (August)
- **Gemeindefeste** der kirchlichen Gemeinden (z. B. Evangelische Kirchengemeinde Essen-Überruhr im September)
- **Osterfeuer** der kirchlichen Gemeinden (April)
- **St. Martinsumzüge** (November)
- **Kinder- und Familienfest** im Ludwig-Kessing-Park (August)
- **Halloweenpartys** (Oktober)
- **Erntedankfest** (Oktober)
- **Fanta-Party**, Bürgertreff Essen-Überruhr (alle 3 Monate)
- **Stadtteilstadtteilfest** Essen-Überruhr (September)
- **Comedy-, Musical- & Theateraufführungen, Lesungen**, Bürgertreff Essen-Überruhr (monatlich, besonders zu Ferienzeiten)

- 01 **Minigolf** (Baldeney 33, 45143 Essen)
- 02 **Stand-Up-Paddling** (Freiherr-vom-Stein-Str. 384, 45133 Essen)
- 03 **Kanutour** (Kampmannbrücke 35, 45257 Essen)
- 04 **Seaside Beach** (Freiherr-vom-Stein-Str. 384, 45133 Essen)
- 05 **Arrow Games** (Freiherr-vom-Stein-Str. 384, 45133 Essen)
- 06 **Skate-Park** (Lanfermannfähre, 45259 Essen)
- 07 **Volkspark** (Reulsbergweg, 45257 Essen)
- 08 **Ludwig Kessing Park** (Kevelohstraße 41C, 45277 Essen)
- 09 **Baseball** (Langenberger Str. 434A, 45277 Essen)

- 10 **Plan Ku** (Benderstraße 15, 45257 Essen)
- 11 **St. Suitberg** (Klapperstraße 70, 45257 Essen)
- 12 **Ev. Jugendhaus DIXX** (Dixbäume 87B, 45257 Essen)
- 13 **Stephans Jugendhaus** (Langenberger Str. 434A, 45277 Essen)
- 14 **Ev. Kinder- und Jugendhaus Heisingen** (Stemmering 20, 45259 Essen)
- 15 **Herz Jesu Burgaltendorf** (Alte Hauptstraße 62, 45289 Essen)

- 16 **Eiscafé Cortina** (Kupferdreher Str. 186, 45257 Essen)
- 17 **Eiscafé Plückthun** (Byfanger Str. 2, 45257 Essen)
- 18 **Pizzeria Capricciosa** (Bahnhofsstraße 55, 45259 Essen)
- 19 **Pizzeria La Piccola** (Überruhrstraße 150, 45277 Essen)

- 20 **Delta Musikpark** (Frohnhauser Str. 75, 45143 Essen)
- 21 **MUPA Essen** (Kettwiger Str. 20, 45127 Essen)
- 22 **Lucy Essen** (Rüttenscheider Stern 1, 45130 Essen)



20

08

19

09

11

13

15

21

22

01

02

04

02

05

06

18

14

03

Byfang

17

16

10

12

07

Kupferdreh

ÜBER DAS PROJEKT

*Junge Menschen brauchen (Frei-)Räume. Aber was gibt es überhaupt, und wo können Jugendliche hin? Diese Frage soll mit dem Projekt beantwortet werden. Gemeinsam ist das Kreisjugendwerk der AWO Essen mit jungen Stadtentdecker*innen zwischen 13–18 Jahren auf der Ruhrhalbinsel auf Entdeckungstour gegangen und hat diesen Stadtteilführer entwickelt.*

Das Beteiligungs-Projekt ‚Young Location Ruhr‘ orientiert sich an der Idee, junge Menschen an der Gestaltung ihrer Stadt zu beteiligen, Wünschen und Bedürfnissen junger Menschen Gehör zu verschaffen und sie zu berücksichtigen. Deshalb konnten Jugendliche bei dem Projekt das Ausflugsprogramm mitbestimmen und darüber sprechen, was ihnen wichtig ist, wenn es um Freizeitangebote für ihren Stadtteil geht. Welche Angebote bestehen bereits? Was gefällt besonders gut? Wo gibt es noch Nachholbedarf?

Liegen die aufgeführten Ausflugsziele außerhalb der Stadtteile die zur Ruhrhalbinsel gehören, lag es daran, dass entsprechendes Angebot im nahen Umfeld fehlt oder die Teilnehmenden sich gewünscht haben es auszuprobieren. Neben den Beteiligten unserer Ausflüge haben wir auf mehreren Veranstaltungen Jugendbefragungen zum Thema Freizeitangebote durchgeführt und die Ergebnisse auf Seite 34 zusammengefasst.

Das Projekt hat unterschiedliche Jugendgruppen unter einem Ziel vereint, (mehr) Freizeitaktivitäten für ihren Stadtteil, und Raum für Vielfalt geboten. Angewandte Methoden haben sich stets an dem Vielfalts-Gedanken orientiert und für ein diverses Miteinander sensibilisiert.

Die Teilnahme war für die Jugendlichen kostenlos.

Begleitet und betreut wurden die Teilnehmenden von Laura Goretzka (Projektleitung) und Kim Jäger (Projektassistenz).

Damit die Jugendlichen selbstwirksam diesen Stadtteilführer erstellen konnten, wurden vorab Workshops zum Thema Schreiben, Fotografieren und Gestalten angeboten. In Eigenregie konnten die Teilnehmenden Ideen für die Gestaltung des Stadtteilführers sammeln und umsetzen, das Projektteam stand ihnen dabei unterstützend zur Seite.

Um einen Mehrwert über das Projekt hinaus zu bieten, sind der gesamte Planungsprozess, Methoden sowie Vorlagen für Interessierte zugänglich, die dieses Projekt in ihrem Stadtteil durchführen möchten. Unterlagen dazu können angefragt werden unter info@jugendwerk-essen.de. Darüber hinaus wird das Projekt in Essener Gremien vorgestellt und beworben. Vorgehensweisen und Ergebnisse werden Stadt sowie Fachpersonal zur Verfügung gestellt.

Gefördert wurde das Projekt von der Arbeitsgemeinschaft Offene Türen Nordrhein-Westfalen e. V. (AGOT NRW). Weitere Infos zur AGOT unter www.agot-nrw.de.

Weitere Infos zum Kreisjugendwerk der AWO Essen unter www.jugendwerk-essen.de.

VIELEN DANK an alle, die an der Planung und Umsetzung dieses Stadtteilführers mitgewirkt haben!



Projektteam
Laura Goretzka & Kim Jäger

Besucht uns
auf Instagram und erfahrt
was Neues passiert!



Instagram

Das Projekt wurde gefördert durch:



Ministerium für Kinder, Jugend, Familie,
Gleichstellung, Flucht und Integration
des Landes Nordrhein-Westfalen

